

ตารางแสดงวงเงินงบประมาณที่ได้รับจัดสรรและราคากลางในการจ้างก่อสร้าง

๑. ชื่อโครงการ โครงการก่อสร้างท่อลอดเหลี่ยมข้ามห้วยนาโพธิ์ บ้านโนนหอมใหม่หมู่ที่ ๑๑ ตำบลโนนหอม
อำเภอเมืองสกลนคร จังหวัดสกลนคร

๒. ลักษณะงานโดยสังเขป ปริมาณงาน

- งานวางท่อเหลี่ยม ขนาด ๒.๔๐ x ๒.๔๐ เมตร ยาว ๑.๐๐ เมตร จำนวน ๖ ท่อน
 - งานกำแพงปากท่อ สำหรับท่อเหลี่ยม คสล. (๒ ด้าน)
 - งานลงลูกหินลูกรังหลังท่อเหลี่ยม
- ก่อสร้างตามรูปแบบรายการละเอียดที่องค์การบริหารส่วนตำบลโนนหอมกำหนด

๓. วงเงินงบประมาณที่ได้รับจัดสรร จำนวน ๓๓๒,๐๐๐.๐๐ บาท (สามแสนสามหมื่นสองพันบาทถ้วน)

๔. ราคากลางคำนวณ ณ วันที่ ๑๖ กุมภาพันธ์ ๒๕๖๗

เป็นเงิน ๓๓๔,๔๓๓.๐๐ บาท (สามแสนสามหมื่นสี่พันสี่ร้อยสามสิบสามบาทถ้วน)

๕. บัญชีประมาณราคากลาง

๕.๑ ประมาณการค่าก่อสร้าง

๕.๒ สรุปผลการประมาณราคาค่าก่อสร้าง

๕.๓ ตารางราคาสินค้าเฉลี่ยวัสดุก่อสร้าง พาณิชนัยจังหวัดสกลนคร เดือน มกราคม ๒๕๖๗

๖. รายชื่อคณะกรรมการกำหนดราคากลาง

๖.๑ นายวิวัฒน์ ปาพรม	ตำแหน่ง ผู้อำนวยการกองช่าง	ประธานกรรมการ
๖.๒ นางสาวราพร โปรงจันทิก	ตำแหน่ง เจ้าพนักงานธุรการชำนาญงาน	กรรมการ
๖.๓ นายรัฐวุธ โคตรบรม	ตำแหน่ง ผู้ช่วยนายช่างโยธา	กรรมการและเลขานุการ

สรุปผลการประมาณราคาค่าก่อสร้าง

ส่วนราชการ กองช่างองค์การบริหารส่วนตำบลโนนหอม.....
 ประเภท...งานสะพานและท่อเหลี่ยม.....
 สถานที่.....บ้านโนนหอมใหม่ หมู่ที่ 11 ตำบลโนนหอม อำเภอเมืองสกลนคร จังหวัดสกลนคร.....
 หน่วยงานออกแบบแปลนและรายการ.....
 แบบเลขที่.....
 ประมาณราคาตามแบบ.....
 ประมาณราคา เมื่อวันที่...16...เดือน.....กุมภาพันธ์.....พ.ศ.....2567.....

ลำดับที่	รายการ	ค่าวัสดุและค่าแรงงาน	FACTOR (F)	รวมค่าก่อสร้าง	หมายเหตุ
		จำนวนเงิน/บาท		จำนวนเงิน/บาท	
1	ค่าวัสดุ + ค่าแรงงาน	261,296.92	1.2799	334,433.92	Factor(F)สะพาน,ท่อเหลี่ยม
2	ป้ายโครงการจำนวน 1 ป้าย				-เงินล่วงหน้าจ่าย 0%
					-ดอกเบี้ยเงินกู้ 7% ต่อปี
					-เงินประกันผลงานหัก 0%
สรุป	รวมราคาค่าก่อสร้างเป็นเงินทั้งสิ้น			334,433.92	-ค่าภาษีมูลค่าเพิ่ม 7 %
	คิดเป็นเงินประมาณ			334,433.00	/
	ตัวอักษร(-สามแสนสามหมื่นสี่พันสี่ร้อยสามสิบสามบาทถ้วน-)				

ขนาดหรือเนื้อที่อาคาร.....

เฉลี่ยราคาประมาณ.....

ลงชื่อ..... ประธานกรรมการ

(นายวิวัฒน์ ปาพรม)

ผู้อำนวยการกองช่าง

ลงชื่อ..... กรรมการ

(นางสาวราพร โปร่งจันทิก)

เจ้าพนักงานธุรการชำนาญการ

ลงชื่อ..... กรรมการ

(นายรัฐวุธ โคตรบรม)

ผู้ช่วยนายช่างโยธา

ลงชื่อ..... เห็นชอบ

(นางสาวนิต นิลทะราช)

รองปลัด อบต.โนนหอม

ลงชื่อ..... เห็นชอบ

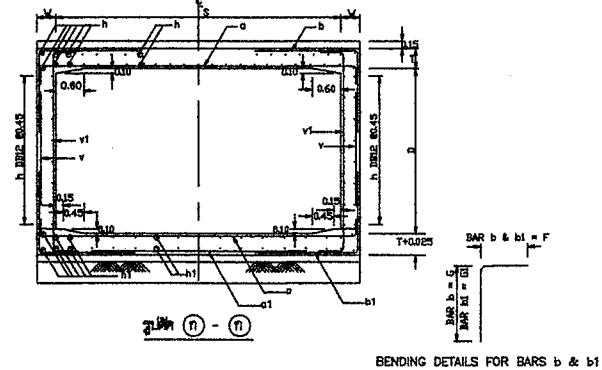
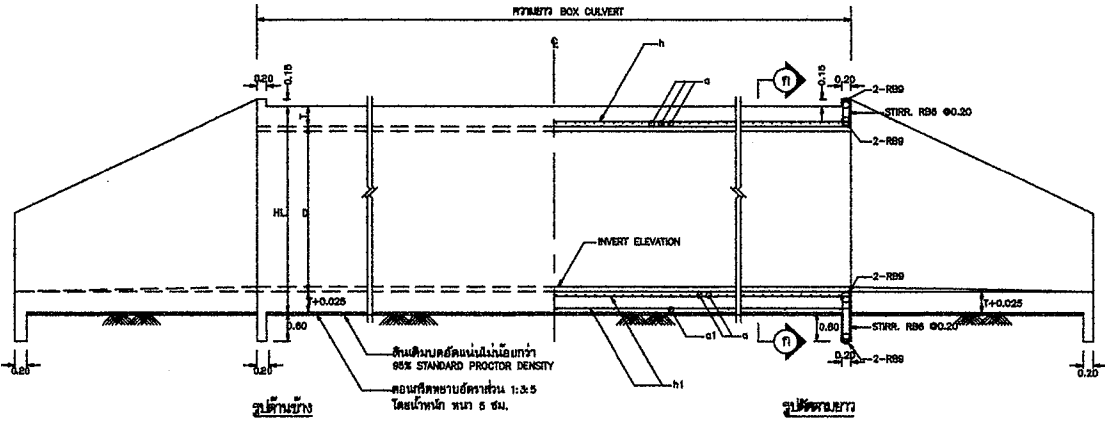
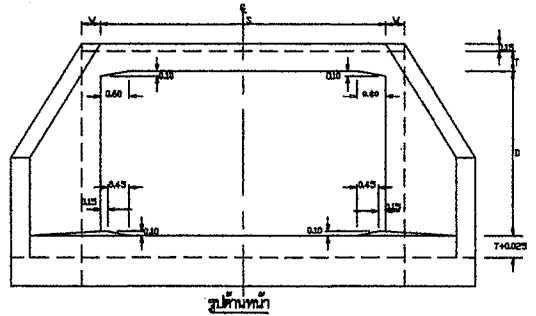
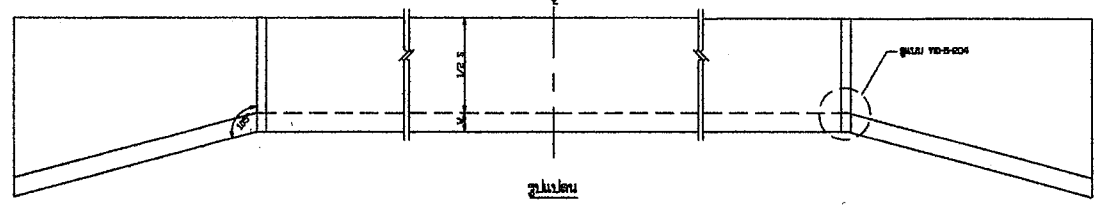
(นายวันชัย สิทธิ์นะศรี)

ปลัดองค์การบริหารส่วนตำบลโนนหอม

ลงชื่อ..... อนุมัติ

(นายทองหลาย พรหมพิลาต)

นายกองค์การบริหารส่วนตำบลโนนหอม



รูปร่างของรูปทิว และรายละเอียดของเสริมคอนกรีตของท่อลอด


CLEAR SPAN S (m.)	DEPTH D (m.)	T (cm.)	W (cm.)	BAR MARK a			BAR MARK a1			BAR MARK b			BAR MARK b1			BAR MARK v			BAR MARK v1			BAR MARK h			BAR MARK h1				
				dia (mm.)	⊙ (cm.)	L (cm.)	dia (mm.)	⊙ (cm.)	L (cm.)	dia (mm.)	⊙ (cm.)	F (cm.)	G (cm.)	dia (mm.)	⊙ (cm.)	F (cm.)	G1 (cm.)	dia (mm.)	⊙ (cm.)	L (cm.)	dia (mm.)	⊙ (cm.)	L (cm.)	dia (mm.)	⊙ (cm.)	No	dia (mm.)	⊙ (cm.)	No
2.40	1.60	24	25	20	20	305	12	120	220	12	11	110	95	12	11	110	170	-	-	-	12	30	210	12	23	42	12	45	18
3.00	1.80	28.5	27.5	20	20	370	12	120	260	16	15	130	100	18	15	130	190	-	-	-	12	30	235	12	22.5	51	12	45	20
4.00	2.50	40	35	25	20	485	12	120	350	16	11	170	115	18	11	170	115	12	11	235	12	30	330	12	22.5	61	12	45	24
1.80	1.80	24	25	18	18	245	12	120	160	12	11	90	90	12	11	90	180	-	-	-	12	30	230	12	25	40	12	45	14
2.10	1.80	24	25	18	14	275	12	120	195	12	12.5	100	100	12	12.5	100	180	-	-	-	12	30	235	12	25	42	12	45	16
2.10	2.10	24	28	18	14	275	12	120	195	12	12.5	100	100	12	12.5	100	210	-	-	-	12	30	265	12	25	48	12	45	16
2.40	2.10	24	25	20	18	305	12	120	225	12	12.5	110	110	12	12.5	110	210	-	-	-	12	30	265	12	23	48	12	45	18
2.40	2.40	24	25	20	20	305	12	120	225	12	12.5	110	110	12	12.5	110	240	-	-	-	12	30	285	12	23	60	12	45	18
2.70	2.40	24	25	20	18.5	335	12	120	245	12	12.5	120	120	12	12.5	120	240	-	-	-	12	30	285	12	23	61	12	45	18
2.70	2.70	24	27.5	20	17.5	335	12	120	245	12	16	120	120	12	15	120	120	12	30	280	12	30	325	12	23	55	12	45	18
3.00	2.70	28.5	27.5	20	15	370	12	120	265	16	15	130	130	16	15	130	130	12	30	260	12	30	325	12	23	68	12	45	20
3.00	3.00	28.5	30	20	18.5	370	12	120	265	16	12.5	130	130	16	12.5	130	130	12	25	290	12	30	355	12	21.5	63	12	45	20
3.30	3.00	27.5	30	20	14	410	12	120	295	16	12.5	140	140	16	12.5	140	140	12	25	295	12	30	355	12	21.5	67	12	45	22
3.30	3.30	27.5	32.5	20	14.5	410	12	120	295	16	11	140	140	15	11	140	140	12	22	325	12	30	385	12	22.5	64	12	45	22
3.60	3.30	30	32.5	20	13	440	12	120	315	16	12.5	150	150	16	12.5	150	150	12	25	325	12	30	385	12	22.5	67	12	45	22
3.60	3.60	30	30	20	13	440	12	120	315	16	11.5	150	150	16	11.5	150	160	12	23	305	12	30	415	12	22.5	71	12	45	22

รายละเอียดของรูปทิว

- ท่อลอดที่นำมาใช้เป็นแบบมีค่าความหนาแน่นของเหล็กเสริม HSI20-44 ความหนาแน่นของเหล็กเสริมตามข้อกำหนดในโค๊ดข้างพิกัดข้อ ๖ ของไม้นับ ๙๐๐ มม.
- ใช้เหล็กเสริมชนิด ๘ ตาม มาตรา
- เหล็กเสริมคอนกรีต ให้เป็นไปตาม มาตรา ๓๐๑ โดยให้ใช้เหล็กเสริมชนิด ๖ ๑๖ เส้นตามขนาด ๘ ๑๖ มม. และ ๘ ๑๖ มม. ให้ใช้เหล็กเสริมชนิด SR 24
- เหล็กเสริมคอนกรีต ๘ ๑๖ มม. และใช้เหล็กเสริมชนิด ๔๐
- ใช้เหล็กเสริมชนิด (COVERING) ๕ ซม.
- ค่าแรงกดทับของเหล็กเสริมคอนกรีตให้ตามข้อกำหนดของกรมโยธาธิการและผังเมือง โดยระบุค่าให้เป็นไปตาม มาตรา ๓๐๖
- ในกรณีที่ค่าแรงกดทับของเหล็กเสริมคอนกรีตไม่เพียงพอให้ใช้เหล็กเสริมชนิด ๒๐๘๖ หรือใช้เหล็กเสริมชนิดอื่นตามข้อกำหนดของกรมโยธาธิการและผังเมือง
- ใช้ปูนซีเมนต์ชนิดผสมมวลสูงหรือปูนซีเมนต์ชนิดผสมมวลสูง ๙๐% STANDARD PROCTOR DENSITY และผสมกับทรายหยาบ ๑:๓:๕ โดยที่ค่าของน้ำ ๖๓๖ ตามข้อกำหนด
- ในกรณีที่ค่าของน้ำ ๖๓๖ ไม่เพียงพอให้ใช้ปูนซีเมนต์ชนิดผสมมวลสูงหรือปูนซีเมนต์ชนิดผสมมวลสูง ๙๐% STANDARD PROCTOR DENSITY และผสมกับทรายหยาบ ๑:๓:๕ โดยที่ค่าของน้ำ ๖๓๖ ตามข้อกำหนด

หมายเหตุ

แบบก่อสร้างนี้เป็นลิขสิทธิ์ของกรมโยธาธิการและผังเมือง

 กรมโยธาธิการและผังเมือง	แบบมาตรฐานงานทาง สำหรับบังคับการปกครองส่วนท้องถิ่น
	วัสดุทดแทนเหล็ก คสท. ชนิดท้องถิ่น รูปสี่เหลี่ยมทั่วไป (RIGID FRAME)
แบบเลขที่ ทส-5-202	แผ่นที่ 77